

# Aide à la visite libre audioguidée

Durée : 1h30

Fiche pour l'élève

## Le QUIZZ du



Musée des Verts  
14 rue Paul et Pierre Guichard  
42028 Saint-Etienne Cedex 1  
[museedesverts.fr](http://museedesverts.fr)  
04 77 92 31 80

# Préparer sa visite au Musée des Verts



L'audioguide  
du Musée des Verts vous permet  
d'avoir le son des  
**vidéos signalées  
par un logo.**

Il se déclenche  
**automatiquement**  
lors de votre parcours.

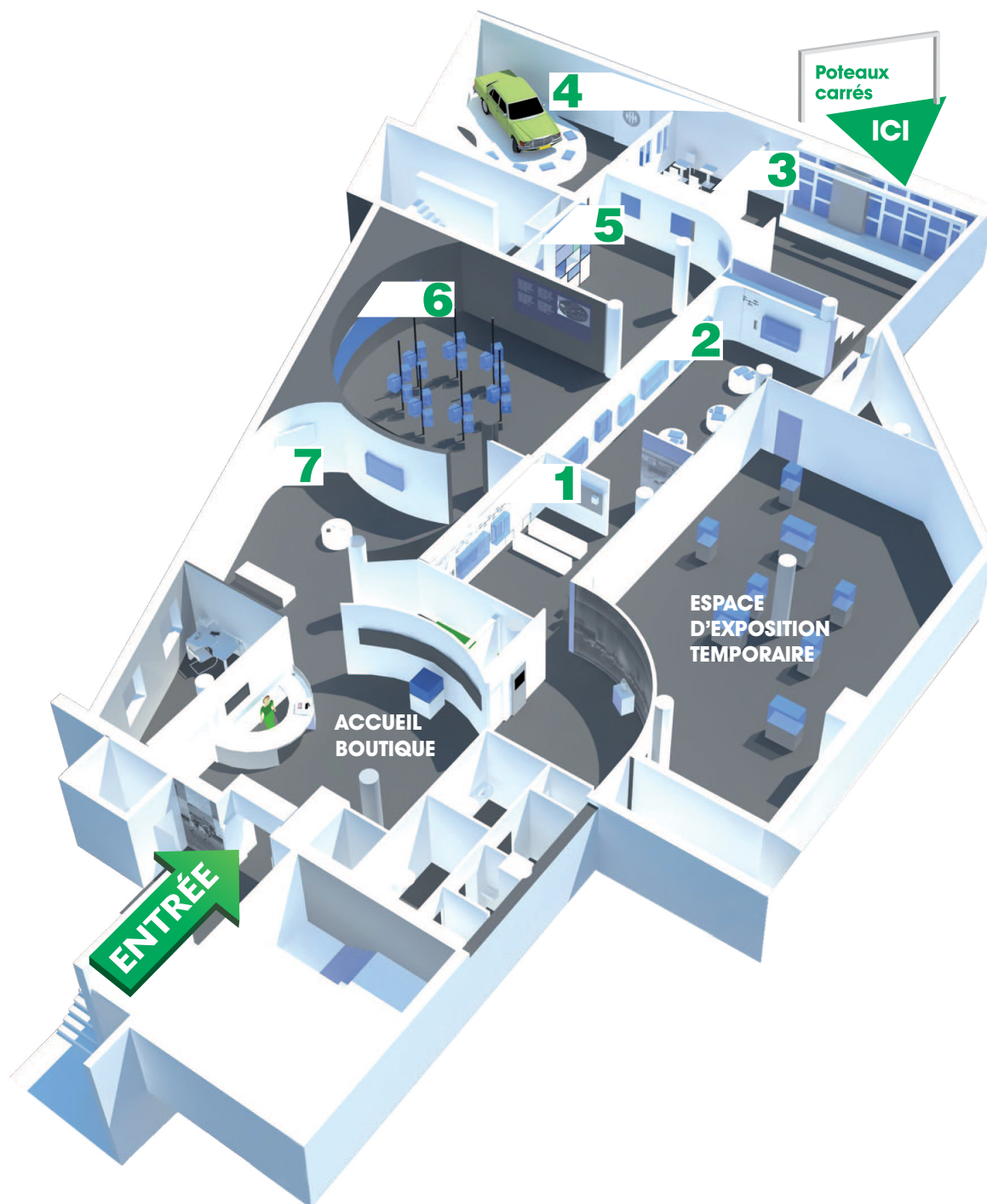
Les cartels sont à votre disposition pour vous donner des informations essentielles et ainsi vous aider à répondre aux questions du Quizz Musée des Verts.

L'écran du cartel  
est tactile, vous  
pouvez  
appuyer sur la  
thématique de  
votre choix.



>> Les questions en vert concernent principalement les collégiens.

# Plan du Musée des Verts



1. 1933-1958 : De l'apprentissage aux premiers succès
2. 1958-1972 : La suprématie nationale
3. 1972-1977 : L'épopée des Verts
4. 1977-1982 : Naissance d'une légende
5. 1982-2004 : Des bas et des hauts
6. La salle des trophées
7. 2004 à aujourd'hui : L'aventure continue

# Espace I



## 1. Qui est représenté sur le buste en bronze ?

- Alexandre de Fraissinette
- Pierre Guichard
- Geoffroy Guichard

## 2. Qu'a t-il créé en 1898 ?

- Une entreprise de transport (la Stas)
- Une entreprise de fabrication et de commercialisation d'alimentation (Casino)
- Une chocolaterie (Weiss)

## 3. Quel type de management prend t-il ?

- Paternaliste
- Autoritaire
- Délégatif

\* Peux-tu définir les mots suivants :

Management : \_\_\_\_\_

Paternalisme : \_\_\_\_\_

Corporatisme : \_\_\_\_\_

## 4. A cette période de l'Histoire (XIX<sup>e</sup> S), quelle image a la ville de Saint-Etienne ?

- Une ville moderne
- Une ville industrielle et minière
- Une ville touristique

\* Quel est son surnom ? Pourquoi ? \_\_\_\_\_

\_\_\_\_\_

\_\_\_\_\_

\* Est-ce toujours le cas aujourd'hui ? \_\_\_\_\_

5. En quelle année le football devient-il professionnel en France ? \_\_\_\_\_

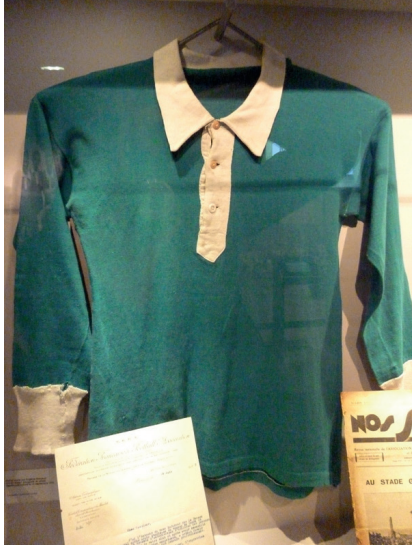


Aide toi du cartel

**6. Quelle est l'origine de la couleur verte des maillots des joueurs de l'ASSE ?**

- Les stores du magasin Casino (en 1898) étaient verts
- Cela fait référence à la couleur de la pelouse d'un terrain de football
- Le vert porte bonheur

## 1933-1958, de l'apprentissage aux premiers succès



**7. Qui a porté ce maillot, quand et pour quelle occasion ? \_\_\_\_\_**

Après avoir vu la vidéo, réponds aux questions suivantes :

**8. Comment s'appelle le premier président de l'ASSE ?**

- Pierre Guichard
- Geoffroy Guichard
- Roger Rocher

**9. Lors de sa création comment est configuré le stade Geoffroy-Guichard ?**

- Un terrain
- Un terrain et une tribune
- Un terrain, une piste d'athlétisme et une tribune

**10. Comment nomme-t-on ce type de stade ? Pourquoi ? \_\_\_\_\_**

**11. Comment surnomme-t-on la toute première équipe de l'ASSE ? Pourquoi ?**

- L'équipe des gagnants
- L'équipe des perdants
- L'équipe des millionnaires

\* Pourquoi ? \_\_\_\_\_

**12. En 1950, qui incarne le renouveau du club ?**

- Jean Snella
- Pierre Guichard
- Rachid Mekhloufi

**13. En quelle année le club remporte t-il son 1<sup>er</sup> titre ? De quel titre s'agit-il ? \_\_\_\_\_**

# 1958-1972, la suprématie nationale

14. Durant cette période, d'importantes personnalités footballistiques ont évolué à l'ASSE, lesquelles ? (Nom + statut / Donne au moins trois noms) \_\_\_\_\_



15. A qui appartenait cette pipe ?

Pierre Guichard

Jean Snella

Roger Rocher

\* Quel était son statut au sein du club ?

Président

Entraîneur

Joueur

\* Pourquoi est-il devenu si important dans l'histoire de l'ASSE ? \_\_\_\_\_



16. A qui appartenait ces chaussures ?

Rachid Mekhloufi

Salif Keita

Albert Batteux

\* Pour quelle autre équipe, portant aussi un maillot vert, ce footballeur a-t-il joué ? \_\_\_\_\_

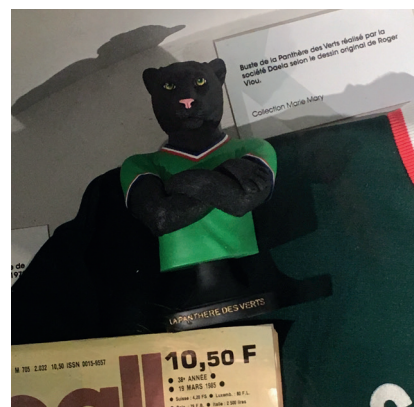
17. Dans quelle vitrine retrouve-t-on le buste de la panthère ? Pourquoi ? \_\_\_\_\_

\* Qu'est-elle devenue pour le club ?

L'emblème

Le gri-gri des joueurs

Elle n'a plus d'importance



# 1972-1977, l'épopée des Verts



Après avoir vu la vidéo, réponds aux questions suivantes :

18. Pourquoi qualifie t-on cette période d'épopée ? \_\_\_\_\_

\_\_\_\_\_

\_\_\_\_\_

Observe la cage de football présentée :

19. Lors de quel match de la coupe d'Europe est-elle devenue mythique ?

Demi-finale contre le P.S.V. Eindhoven

Finale à Glasgow contre le Bayern-Munich

Quarts de finale contre Dynamo Kiev

20. Détermine sa forme : \_\_\_\_\_ et sa longueur (en mètres), pour cela, mets toi contre le mur de droite et fais des grands pas jusqu'à l'autre côté du but 1 pas = 1 mètre

: \_\_\_\_\_

>> la hauteur fait 2,44m.

Dans le bar « Les poteaux carrés »

21. Après l'année 1976, que deviennent les joueurs de l'ASSE pour les Français ? Justifie ta réponse

\_\_\_\_\_

\_\_\_\_\_

\_\_\_\_\_

\_\_\_\_\_

## 1977-1982, naissance d'une légende



22. Que représente symboliquement pour les Stéphanois la voiture de Curkovic, le gardien de l'époque ?

---

23. En 1981, les Verts remportent leur 10<sup>ème</sup> titre de champion de France. Sur le dernier logo du club, qu'est ce qui symbolise ces 10 titres ? \_\_\_\_\_

## La salle des trophées

24. Cette salle présente les différents trophées remportés par les Verts. Mais combien de trophées ont-ils remportés pour chacun des titres ?

Champion de France :

Coupe de France :

Coupe de la Ligue :

Coupe de France féminine (Challenge de France) :

## 2004 à aujourd'hui, l'aventure continue

25. Qu'est-ce qu'un derby ?

C'est une rencontre sportive entre deux équipes de pays différents

C'est une rencontre sportive entre deux équipes voisines

C'est une rencontre sportive quelconque

26. Pourquoi celui entre l'ASSE et l'OL est-il si attendu et important aux yeux des supporters ? \_\_\_\_\_

---

---

---



**27. En 2009, l'ASSE a intégré une équipe féminine. Comment surnomme t-on cette équipe ?**

Les Amazones

Les Stéphanoises

Les Vertes

**28. En 2007, quel autre sport a accueilli le stade Geoffroy-Guichard ?**

Du basket-ball

Du volley-ball

Du rugby

**29. Lors de la création du stade Geoffroy-Guichard, qu'a t'on retrouvé dans le sol ?**

Du charbon

Des roches volcaniques

Du granite

**30. Aujourd'hui, quelle est la stratégie du club ? Sur quelle structure s'appuie t-elle ?**

---

---

---